



REGIONE AUTONOMA
DELLA SARDEGNA



PROVINCIA
DI CAGLIARI



COMUNE
DI DOMUS
DE MARIA

PRESENTANO

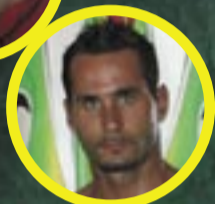
16° CHIA CLASSIC

SARDEGNA WATERMAN

SPECIAL GUEST



FRANCISCO PORCELLA HAWAII
DARIO OJEDA SPAIN



GILLES CALVET FRANCIA
JAN GYGER SWITZERLAND
DANIELE DI ROSA ITALY
GABRIELE SERRA ITALY
CARLO ROTELLI ITALY
PIETRO PACITTO ITALY
BRANDO PACITTO ITALY

5-12 APRILE 2009

CHIA, SPIAGGIA DEL GIUDEO

SURF, WINDSURF, KITESURF, STAND-UP PADDLING



TROFEO INTERNAZIONALE SARDEGNA WATERMAN

MONTEPREMI DI 5.000 EURO

(IN PREMI DI PARTECIPAZIONE PER GLI ATLETI INTERNAZIONALI INVITATI)

PROGRAMMA

Da domenica 5 a domenica 12 aprile, competizioni per i professionisti a seconda delle direttive date dal Direttore di gara.

Da lunedì 6 a mercoledì 8, programma con le scuole e possibili competizioni per i professionisti. Da venerdì 10 a domenica 12 competizioni per gli amatori.

REGOLAMENTO E TIPI DI GARE

WINDSURF

La disciplina che ha preminenza nella scelta del Direttore di gara è il 'wave', dove viene usato il

regolamento PWA. Batterie di 2 o 4 concorrenti ed eliminazione diretta in un tabellone tipo tennis.

Stessa formula per il Free Style che verrà disputato in alternativa al "wave" se non ci sono onde.

Condizioni permettendo si disputerà almeno una prova di Racing col "NATURAL COURSE" aperto a tutti, anche agli amatori, ma non valida per il Trofeo Waterman. Non ci sono limitazioni nelle attrezzature e nel limite del vento.

Una classifica speciale con premi in materiali è prevista per i ragazzi sotto i 16 anni.

SURF DA ONDA

La gara è aperta a tutti, ma una classifica speciale

verrà stilata tra gli atleti iscritti alla SURFING ITALIA come tappa valevole per il titolo regionale.

KITESURF

La gara è aperta ai soli atleti professionisti invitati e partecipanti al "Sardegna Waterman".

La disciplina in programma è il Freestyle o il wave, secondo il regolamento del PKRA.

STAND UP PADDLING

La gara è aperta a tutti (professionisti ed amatori) sia nel wave che nello slalom con partenza e arrivi alla spiaggia del Giudeo.



PER MAGGIORI INFORMAZIONI:
PIETRO PORCELLA-WAVE SARDEGNA
Tel.335-6560789 porcella@hawaii.rr.com
www.sportestremi.blog.tiscali.it www.wavesardegna.it

